

! CAUTION !

HEALTH ADVISORY

This water contains blue-green algae capable of producing toxins that can be dangerous to humans, pets, and livestock.

FOR YOUR SAFETY

If water looks like green paint or pea soup, has a floating green or blue-green scum layer, or floating clumps:



HUMANS, PETS, & LIVESTOCK SHOULD AVOID DRINKING, SWIMMING, OR COMING IN CONTACT WITH LAKE WATER



DO NOT ALLOW CHILDREN TO PLAY IN SCUM LAYER ON OR AROUND SHORELINE



IF HUMANS OR PETS COME INTO CONTACT WITH BLUE-GREEN ALGAE, WASH THOROUGHLY



IF HUMANS OR ANIMALS BECOME SICK, CALL A DOCTOR OR VETERINARIAN IMMEDIATELY

Water conditions may change daily.
WHEN IN DOUBT--BEST KEEP OUT!

For more information,
please contact

Southwest District Health at
(208) 455-5400



i PRECAUCIÓN !

ADVERTENCIA DE SALUD

Esta agua contiene algas azules verdes que son susceptibles de producir toxinas que pueden ser peligrosas a humanos, animales domésticos, y ganado.

PARA SU SEGURIDAD

Si el agua se ve como pintura verde o sopa verde de chicharro, si tiene una capa de espuma verde o azul-verde o grupos de mata flotantes:

LA GENTE, LOS ANIMALES DOMÉSTICOS Y EL GANADO DEBERÍAN EVITAR BEBER, NADAR O ENTRAR EN CONTACTO CON EL AGUA DE LAGO

NO PERMITA QUE LOS NIÑOS JUEGUEN EN LA CAPA DE ESPUMA O ALREDEDOR DE LA COSTA

SI LA GENTE O LOS ANIMALES DOMÉSTICOS ENTRAN EN CONTACTO CON ALGAS AZULES VERDES, BÁÑELOS EN FORMA METICULOSA

SI LA GENTE O LOS ANIMALES SE ENFERMAN LLAMÉ AL DOCTOR O A UN VETERINARIO INMEDIATAMENTE

Las condiciones del agua pueden cambiar diariamente
Si tiene duda-Mejor no se meta al agua.

Para más información, por favor póngase en contacto con
Southwest District Health al
(208) 455-5400



Should you let your kids or pets play in this?

**BAD
IDEA!**

Algae are common in lakes and rivers. But at high concentrations a type called "blue-green" algae can make people and animals sick.

What to look for:

- ▼ Does the water look "pea soupy"?
- ▼ Does it smell swampy?

Blue-green algae can:

- ▼ irritate skin, eyes and nasal passages and make you sick.
- ▼ poison your pets or livestock – animals have died from it.

If you or your pets have come in contact with blue-green algae, **wash thoroughly.**

Think you or animals are sick from it? Call a doctor or veterinarian immediately.



When in doubt, best keep out!



For more information, please contact Southwest District Health at

This poster prepared by the Minnesota Interagency Work Group on Blue-Green Algae.

(208) 455-5400

¿Dejaría usted que sus hijos o animales domésticos jueguen en esto?

¡MAYOR RIESGO!

Las algas son comunes en lagos y ríos. Pero en concentraciones altas un tipo de algas llamadas "algas azules-verdes" pueden enfermar a personas y animales.

Que buscar:

- ▼ ¿El agua se mira verdosa y espesa?
- ▼ ¿Huele a pantano?

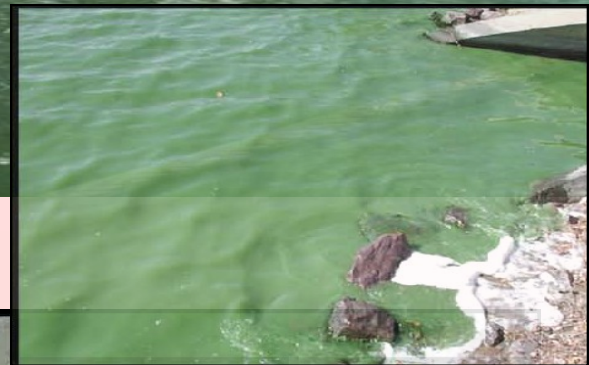
Las algas azules-verdes pueden:

- ▼ Irritarle la piel, ojos, área nasal y pueden enfermarlo.
- ▼ Envenena animales domésticos o ganado. Animales han muerto de ello.

Si usted o sus mascotas tuvieron contacto con las algas azules-verdes,

Lávese totalmente

¿Si piensa que usted o los animales están enfermos con esto? Llame a su doctor o veterinario inmediatamente



¡Si tiene duda, mejor no entre!



Para mas información, por favor comuníquese con Southwest District Health al #

(208) 455-5400

Este cartel fue preparado por el grupo de trabajo de interagencia de Minnesota en Algas Azules-verdes.